

Bebauungsplan mit örtlicher Bauvorschrift  
**Heinrich-der-Löwe-Kaserne**

**AW 100**

Planzeichenerklärung, Stand: 28. März 2017, § 10 (1) BauGB

**Maßnahmen für Natur und Landschaft**



Erhaltung einzelner Bäume



Umgrenzung von Flächen zum Anpflanzen von Bäumen, Sträuchern und sonstigen Bepflanzungen entsprechend textlicher Festsetzung



Umgrenzung von Flächen zum Anpflanzen und für die Erhaltung von Bäumen, Sträuchern und sonstigen Bepflanzungen entsprechend textlicher Festsetzung

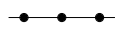
**Sonstige Festsetzungen**



Grenze des Geltungsbereiches



Änderungsbereich der Bebauungspläne RA 13 und RA 22



Nutzungsabgrenzung



Fläche für Stellplätze und Tiefgaragen



Geh-, Fahr- und Leitungsrecht entsprechend textlicher Festsetzung



Flächen für Anlagen des Immissionsschutzes entsprechend textlicher Festsetzungen



Abgrenzung der unterschiedlich festgesetzten Lärmpegelbereiche

**Kennzeichnung**

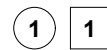


Flächen, deren Böden erheblich mit umweltgefährdenden Stoffen belastet sein können

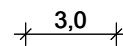


Altlastenverdacht (ehemalige Leichtflüssigkeitsabscheider)

**Hinweise**



Hinweis auf textliche Festsetzung s.t.F. IV 1.



Maßangaben in Metern

**Bestandsangaben**



Wohngebäude



Neben- bzw. Wirtschaftsgebäude



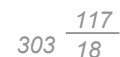
Gebäude nicht im amtlichen Liegenschaftskataster enthalten



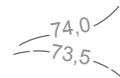
Flurstücksgrenze

II

vorh. Geschoszahl



Flurstücksnummern



Höhenangaben über NN



Böschung